

## 教学舎の自習のススメ

### 学校帰りなど、自分の授業以外の時間でも

- PC・タブレットを使ったWEB授業が見られる
- 学校の課題ができる(各教科のワークなども用意してあります)
- 検定の勉強ができる(英検・数検などの教材もあります)
- 参考書、教科書、辞書、ネット、コピー機などが自由に使える
- コピー機や参考書なども自由に使える
- 先生に質問できる
- テスト前など図書館のように使える

他にもやりたいことがあれば先生に声をかけてみてください

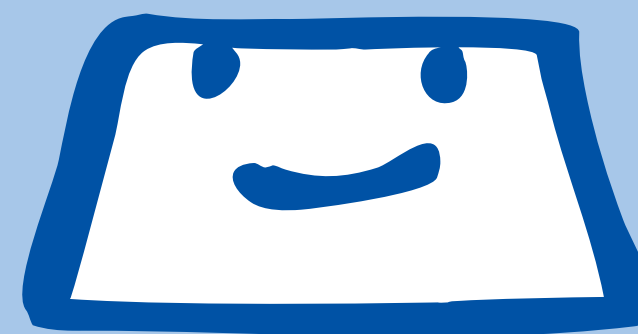
### 利用の際のルール

- 指導中の先生への質問・お願いは控える
- 私語はなし、助け合いのつもりでも他に迷惑
- 荷物を置いたまま2時間以上席を取っておかない
- 次の人のため帰る時はきちんと掃除をする
- テスト2日前からは自習室で提出物をしないように

### 利用時間

各教室により異なります。  
お問い合わせください。

テスト前は特別に日・祝も開けています。  
(詳しくは掲示に従うこと)  
公休日は自習室も閉室です。



# 教学舎

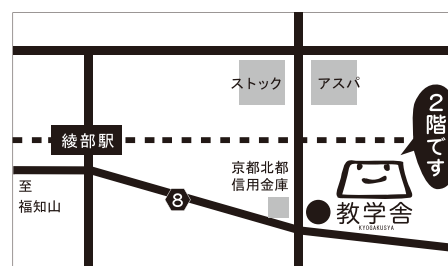
KYOGAKUSYA

### ふくちやま教室



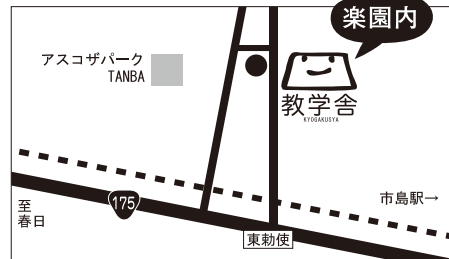
〒620-0056 京都府福知山市厚中町 112  
TEL.0773-48-9168

### あやべ教室



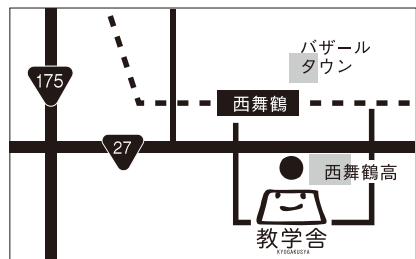
〒623-0016 京都府綾部市西町 2丁目 94  
TEL.0773-21-5611

### いちじま教室



〒669-4337 兵庫県丹波市市島町酒梨153-2楽園内  
TEL.0795-86-8526

### にしまいづる教室



〒624-0841 京都府舞鶴市土土字127  
TEL.0773-77-8677



ジャンプするならここがいい。



<http://www.kyogakusya.net/>

ふくちやま・あやべ・いちじま・にしまいづる

## 入塾案内

教学舎は「わかりたい・出来るようになりたい」気持ちに  
とことんつきあう学習塾です。

## ジャンプしよう！

力を溜めたら  
思いっきり加速をして  
タイミングを合わせて  
ジャンプ！



そう、教学舎のマークは  
跳び箱なのです！

教学舎は「わかりたいと思う気持ち」を大切にしています。  
「分かりません。」は分かるための第一歩。  
何となく分かっただけでも「大丈夫」は言えてしまいます。  
わかったつもりで終わりにせず、本当の「分かった」を追求します。

「分かりません。」  
は 歓迎します。

「大丈夫です。」  
は 疑います。

「分かったつもり」  
は 逃しません。

「わかりたい」には  
とことん  
付き合います。

## 教学舎で大切にしていること

分からないことはそのままにせず、先生に尋ねる

挨拶・返事はしっかりする

他人の迷惑にならないよう心がける

講師陣は「テミルの原則」を指導時の重要ポイントとしています。小中学生には、教えて覚えさせる一方的な講義スタイルではなく、1つ1つの問題や疑問点に関して対話方式で指導することを大切にしています。高校生に対しては、大学進学を目標に優先科目を決めて、質問時は1対1で指導しています。

講師

支えとなる  
4つの仕組み

学習空間

授業を学年や学校で分けることはありませんので、先輩や他校の生徒と同じ空間で個別学習を進められます。指導は1対1で丁寧に進めていきます。季節講習などでは予習復習も。また授業時間以外の自習はいつでも可能です。定期テスト前は自習室として思う存分頑張ることができる環境があります。

無料体験

無料体験 1ヶ月間のなかで入塾をじっくり考え、自分で決めてもらいます。自分で決めて入るということを大切にしているのは、その後の忍耐や努力につながるかと考えているからです。是非、お子さんの決断経験を大切にしてください。はじめは塾に行きたがらない生徒でも、この1ヶ月で「ここならできそう」「ここでがんばりたい」と変わるためにも大切な体験期間です。

教材

学校のレベルに合わせた教材を用意しますが、柔軟に対応していきます。小学生は算数・国語・英語。中学生は数学と英語をメインにテスト前は他教科も、高校生は学校の授業の予復習から大学受験サポートまで行います。それぞれの生徒にあった教材を選びます(家庭学習用に購入することも可能)。検定各種・web授業もあるので、できない勉強はほぼありません。



## テミルの原則

For students For teachers

テミルの原則を守ることで生徒と講師、生徒同士で高めあう

### 1. 書きテミル

書くと書かぬは大違い 生徒に伝える熱きメッセージ

### 2. 聞きテミル

分からぬ疑問は先生に 親だから知る最近の変化

### 3. 真似テミル

周りの人の良い姿勢

### 4. 待つテミル

考える時間も与えな伸びん

### 5. 成つテミル

入塾した時のあの気持ち 生徒だったあの頃に

### 6. 言つテミル

相談・目標・夢・希望 話し合っの信頼関係

### 7. 出しテミル

気づいた時に感謝の言葉 工夫・改善・新たな提案

### 8. 捨てテミル

ミエ、テレ、タテマエ ミエ、テレ、タテマエ

## すべて笑顔でやっテミル

勉強しようと心が動くためには、強制や命令ではなく、発見を楽しみつつ答えを出せた時のうれしさを味わうことが大切です。その積み重ねによって自信が芽生えるのです。私たちは、生徒が「わからない。どうしたらいいだろう。」にぶつかった時に、どう考えようすればいいのかを体得してもらうことを主眼において指導を考えます。お子さまが成長する場をこの「テミルの原則」をもとに創りたいと思います。



## 入塾までの流れ

step 1

### 保護者面談

塾での学習方法などについて詳しく説明させていただくとともに、おさまの様子をお尋ねします。その後、体験する曜日と時間を決めます。おさまがこの塾で学ぶことを決める大切な期間となりますので、曜日、時間の制限なくいくらでも来ていただけます。

入塾後の保護者面談・  
教育相談について

保護者様との面談を1年に1回、または模試後に行っております。学習相談や進路相談、それ以外でも何か気になることがございましたらいつでも面談いたしますので、遠慮なくお申し出ください。

step 2

### 体験入塾

約1ヶ月間、無料体験をしていただきます。おさまには教学舎がどのようなところかを知ってもらいます。それと同時に私たちはおさまの学習状況を把握して、その報告をさせていただきます。

欠席時の連絡と  
振替授業について

体調不良やご家庭の事情による欠席は、必ず授業前にご連絡ください。(できるだけ本人より)その際もしくは後日、振替授業の希望日時を知らせてください。 ※希望日の15時まで

step 3

### 正式入会

体験入塾の期間が終わり、おさまが塾に通いたいと思われましたら正式に入塾となります。人から言われて決めるのではなく、おさま自身が入塾を決意することで、忍耐強く勉強していけると考えています。体験終了後しばらくしてからの入会でも大丈夫。何よりも本人の気持ちを大事にします。